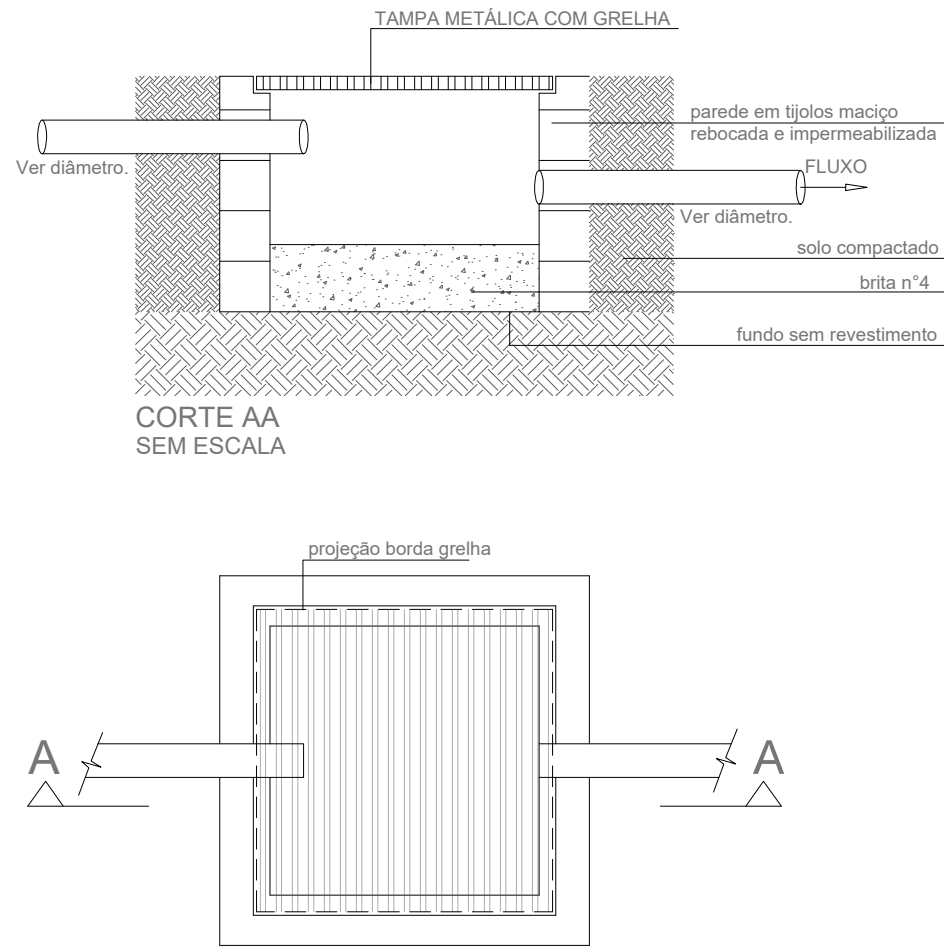
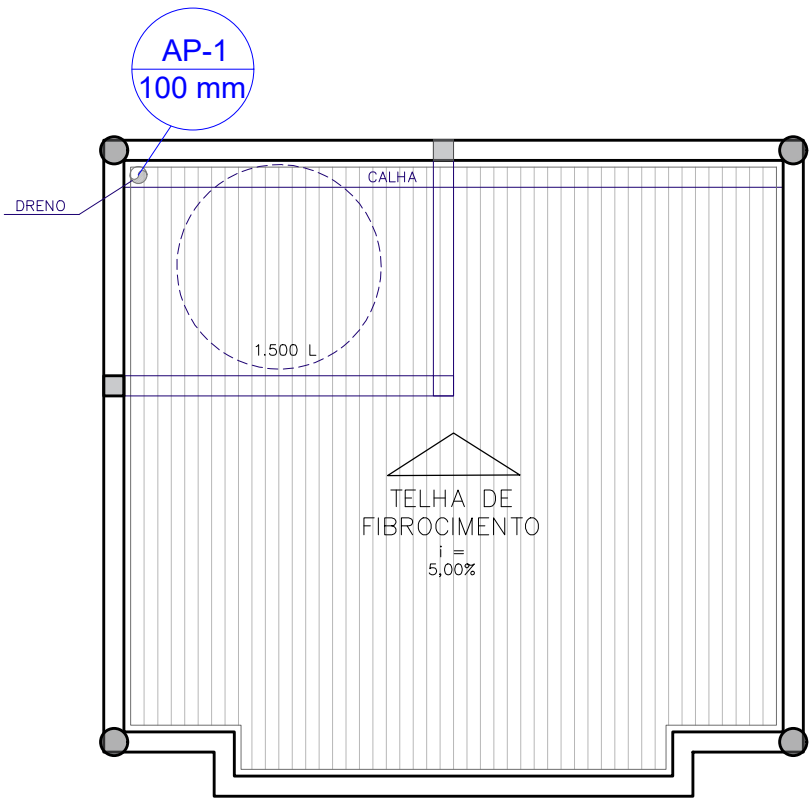
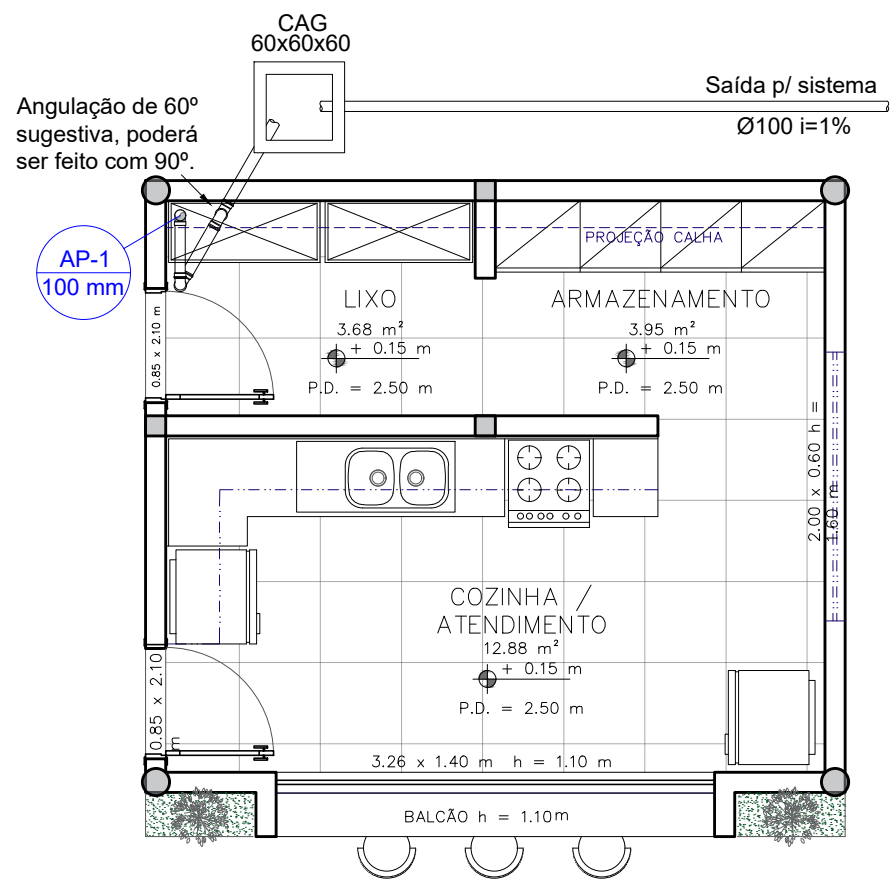


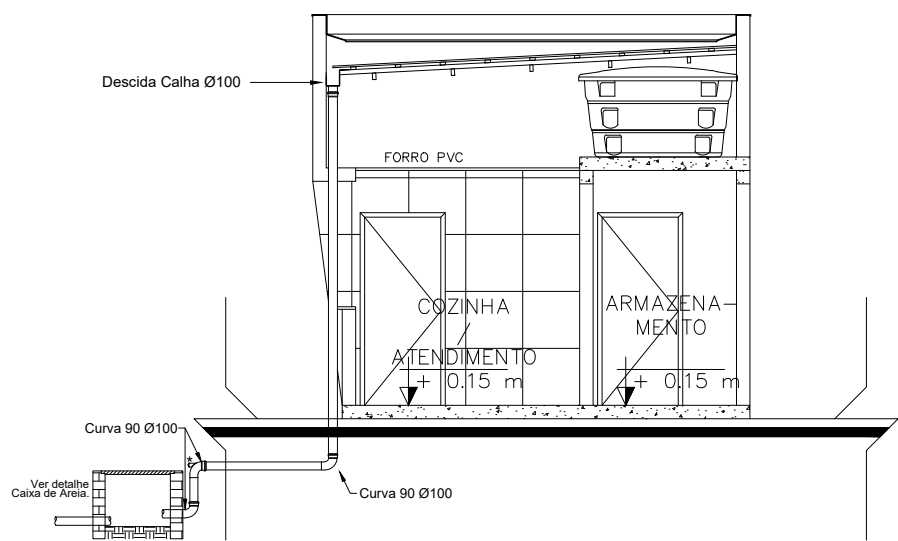
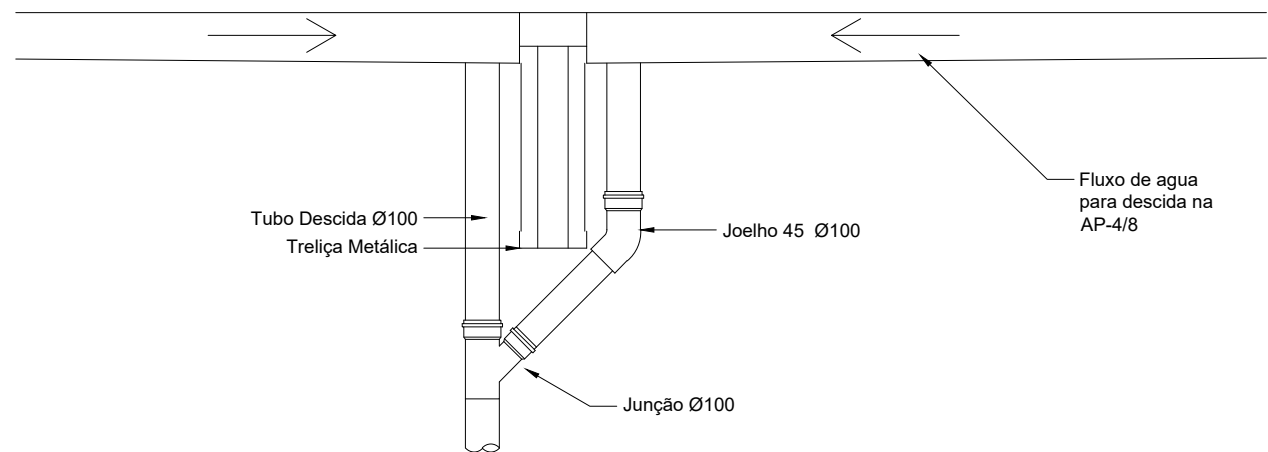
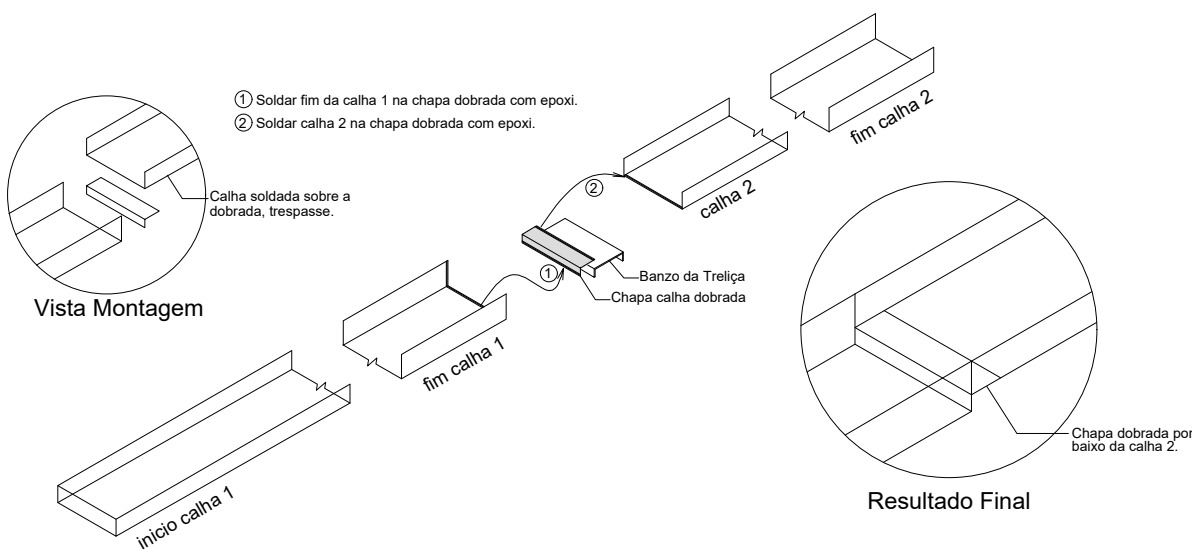
QUIOSQUE



1 PROJETO DE INSTALAÇÕES DE ÁGUAS PLUVIAS TÉRREO
ESCALA S/ESC.

2 PROJETO DE INSTALAÇÕES DE ÁGUAS PLUVIAS COBERTURA
ESCALA S/ESC.

3 DETALHE CAIXA DE AREIA 60x60cm
ESCALA S/ESC.



4 DETALHE CONEXÃO E EMENDA CALHAS
ESCALA S/ESC.

5 DETALHE DESCIDA AP5 e AP-10
ESCALA S/ESC.

6 DETALHE DESCIDA DAS AGUAS PLUVIAS.
ESCALA S/ESC.

REALIZAÇÃO:			
ENDEREÇO: RUA EUVALDO LUZ, 527, ORLA FLUVIAL DE TAPEROÁ			
PROJETO: TRAPICHE - PROJETO DE DRENAGEM PLUVIAL			
TÍTULO DA PLANTA: DRENAGEM PLUVIAL - QUIOSQUE	DATA: SET/24	ESCALA: S/ESC.	
RESPONSÁVEL TÉCNICO: HERÁCLITO JÚNIOR FERREIRA QUEIROZ	VISTO:		PRANCHA: 01
DESENHO: MARIANA LIRA QUEIROZ	HERÁCLITO JÚNIOR FERREIRA QUEIROZ CREA BA 360307290-00 CREA BA 30002290		